



Фланец накидной, PVC-U метрический

Модель:

- Для раструбных систем метрических и BS
- Размеры для присоединения: ISO 7005, EN 1092, BS 4504, DIN 2501
- Размещение болтов для PN 10
- Максимальная температура транспортируемой среды и окружающей среды 45 °C

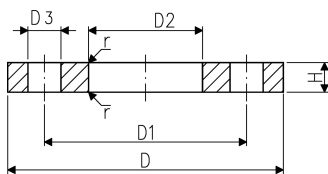
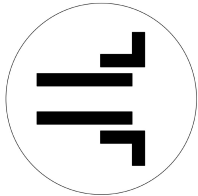
Подходит для систем, сваренных в раструб и встык

²Размеры для присоединения: ISO 2536, окружность болтовых отверстий DN225, подходит для втулки под фланец d125/DN100

²Размеры для присоединения: ISO 2536, окружность болтовых отверстий DN225, подходит для втулки под фланец d250/DN250

Не для BS стандарта

AL - количество отверстий

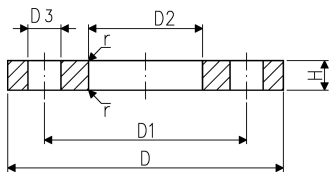


	d	Дюйм	DN	PN	code	SP	weight
	(mm)	(inch)	(mm)	(bar)			(kg)
	16	3/8	10	10	721 700 005	100	0,053
1	20	1/2	15	10	721 700 006	90	0,067
1	25	3/4	20	10	721 700 007	50	0,092
1	32	1	25	10	721 700 008	40	0,133
1	40	1 1/4	32	10	721 700 009	25	0,198
1	50	1 1/2	40	10	721 700 010	20	0,247
1	63	2	50	10	721 700 011	30	0,312
1	75	2 1/2	65	10	721 700 012	25	0,376
	90	3	80	10	721 700 013	20	0,464
4	110	4	100	10	721 700 014	30	0,543
2	125	4 1/2	125	10	721 700 015	12	0,904
	140	5	125	10	721 700 016	12	0,758
4	160	6	150	10	721 700 017	5	1,009
	200	7	200	10	721 700 019	8	1,669
	225	8	200	10	721 700 020	8	1,377
	250	9	250	6	721 700 021	1	2,376
3	250	9	225	6	721 700 136	1	1,800
	280	10	250	6	721 700 137	1	1,746
	315	12	300	6	721 700 138	1	2,349
	355	14	350	6	721 700 139	1	3,485
	400	16	400	6	721 700 140	1	4,526

	d	D	D1	D2	D3	H	r	AL	SC
	(mm)	(mm)	(mm)	(mm)	(mm)	(mm)	(mm)		
	16	90	60	23	14	10	1	4	M12
1	20	95	65	28	14	11	1	4	M12
1	25	105	75	34	14	12	2	4	M12
1	32	115	85	42	14	14	2	4	M12
1	40	140	100	51	18	15	2	4	M16
1	50	150	110	62	18	16	2	4	M16
1	63	165	125	78	18	18	3	4	M16
1	75	185	145	92	18	19	3	4	M16
	90	200	160	110	18	20	3	8	M16
4	110	220	180	133	18	22	3	8	M16
2	125	250	210	150	18	26	5	8	M16
	140	250	210	167	18	26	4	8	M16
4	160	285	240	190	22	28	4	8	M20
	200	340	295	226	22	32	4	8	M20
	225	340	295	250	22	32	4	8	M20
	250	395	350	277	22	36	4	12	M20
3	250	370	325	277	22	36	4	8	M20

Технический паспорт

годен с : 11.08.17



d (mm)	D (mm)	D1 (mm)	D2 (mm)	D3 (mm)	H (mm)	r (mm)	AL	SC
280	395	350	310	22	36	4	12	M20
315	445	400	348	22	36	4	12	M20
355	505	460	388	22	38	5	16	M20
400	565	515	442	26	42	5	16	M24

The technical data are not binding. They neither constitute expressly warranted characteristics nor guaranteed properties nor a guaranteed durability. They are subject to modification. Our General Terms of Sale apply.

Georg Fischer Piping Systems Ltd, Postfach, CH-8201 Schaffhausen/Switzerland

Phone +41 -(0)52-631 1111

e-mail: info.ps@georgfischer.com

Internet: <http://www.gfps.com>