

## Втулка под фланец, PVC-U, метрическая

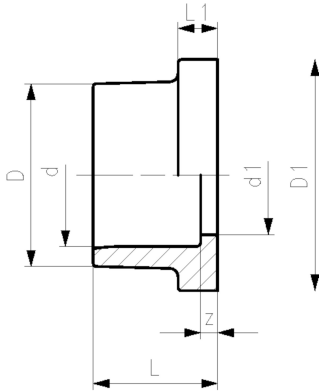
### Модель:

- Раструб для клеевого соединения, метрический
- d16 - d50: плоская поверхность уплотнения
- d63-d400: комбинированная рифленая контактная поверхность
- Комбинация с уплотнениями: профильное фланцевое уплотнение, код EPDM. 748 440 705-725, код FKM №. 749 440 705-725 или плоское уплотнение Код EPDM. 748 440 705-725, используйте только уплотнительное кольцо, код EPDM №. 748 410 000-174, код FKM №. 749 410 000-174 в комбинации с втулкой под фланец, код №. 721 810 105-123
- Комбинация с фланцами (метрическая и ANSI): PVC-U, PP-V, PP-Сталь

### Примечание:

\*Фаска трубы может потребоваться при использовании с дисковым затвором тип 037/038/039

**Плоское уплотнение выдерживает максимальное допустимое рабочее давление!**



d (inch)	d (mm)	DN (mm)	PN (bar)	Артикул	SP	Вес (kg)	D (mm)	D1 (mm)	d1 (mm)	L (mm)	L1 (mm)	z (mm)	
		16	10	16	<b>721 800 105</b>	10	0,006	22	29	13	17	6	3
		20	15	16	<b>721 800 106</b>	10	0,009	27	34	16	19	6	3
		25	20	16	<b>721 800 107</b>	10	0,015	33	41	21	22	7	3
		32	25	16	<b>721 800 108</b>	10	0,024	41	50	28	25	7	3
		40	32	16	<b>721 800 109</b>	10	0,039	50	61	36	29	8	3
		50	40	16	<b>721 800 110</b>	10	0,056	61	73	45	34	8	3
		63	50	16	<b>721 790 111</b>	10	0,103	77	90	57	41	9	3
	2 ½	75	65	16	<b>721 790 112</b>	10	0,159	91	106	69	47	10	3
		90	80	16	<b>721 790 113</b>	10	0,253	108	125	82	56	11	5
		110	100	16	<b>721 790 114</b>	10	0,417	131	150	102	66	12	5
		125	125	16	<b>721 790 115</b>	5	0,533	148	170	117	74	13	5
	5	140	125	16	<b>721 790 116</b>	6	0,725	165	188	132	81	14	5
		160	150	16	<b>721 790 117</b>	2	1,093	188	213	152	91	16	5
*		200	200	10	<b>721 790 119</b>	2	1,460	224	250	192	112	24	6
		225	200	10	<b>721 790 120</b>	2	1,743	248	274	217	125	25	6
*		250	250	10	<b>721 790 121</b>	1	2,203	274	303	240	140	23	9
		280	250	10	<b>721 790 122</b>	1	2,930	308	329	270	151	23	5
*		315	300	6	<b>721 790 123</b>	1	4,455	346	379	302	172	27	8
		355	350	6	<b>721 790 124</b>	1	5,963	384	430	341	194	32	10
		400	400	6	<b>721 790 125</b>	1	9,041	438	482	384	216	34	10

Техническая информация может быть изменена без уведомления и не может использоваться в качестве гарантийных обязательств. Компания оставляет за собой право вносить изменения в конструкцию изделий. Ознакомьтесь с нашими "Общими условиями поставок"

Georg Fischer Piping Systems Ltd, Postfach, CH-8201 Schaffhausen/Switzerland

Phone +41 -(0)52-631 1111

e-mail: info.ps@georgfischer.com

Internet: <http://www.gfps.com>